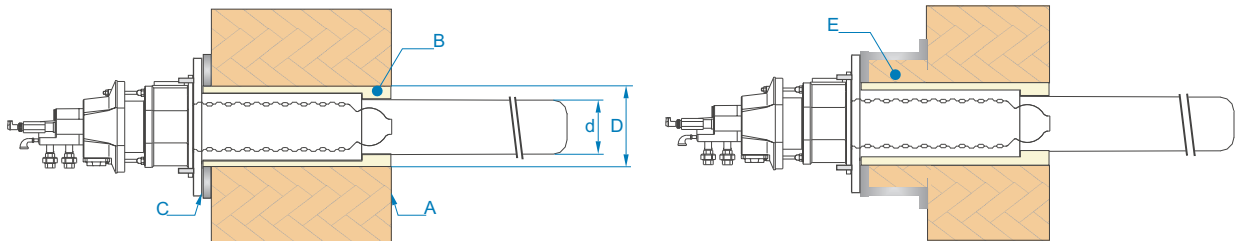
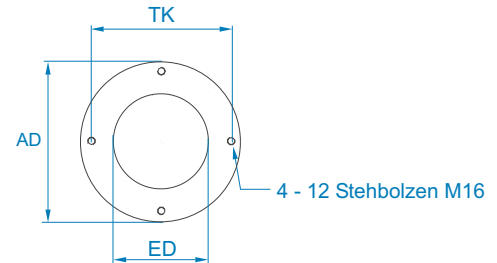


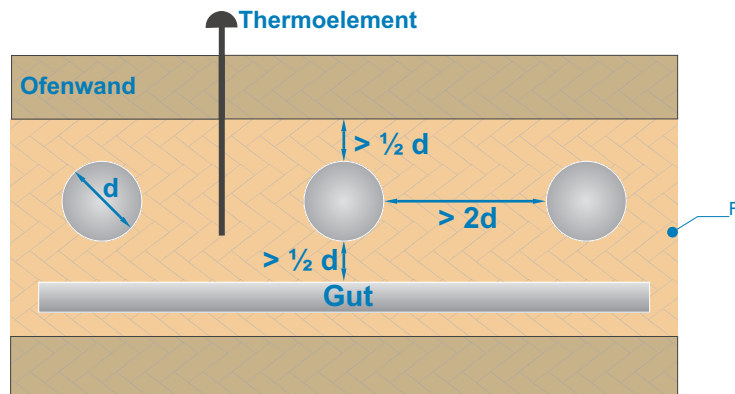
Voraussetzungen für den Einbau von REKUMAT® C Strahlrohren

Abmessungen Ofenflansch

	Außen- Ø AD [mm]	Teilkreis- Ø TK [mm]	Einbau- Ø ED [mm]	Strahlrohr- Ø d [mm]
C100	250	210	150	100
C150	320	280	220	145
CX200	375	335	275	195



Individuelle Kundenwünsche auf Anfrage



- zu A: Einbaulänge des Rekuperators beachten! Die Innenseite der Ofenmauerung muss mit der Rekuperatormündung bündig sein.
- zu B: Das Strahlrohr muss im Bereich der Ofenmauerung mit Fasermaterial umwickelt werden.
- zu C: Winkelhaltigkeit und Ebenheit des Ofenflansches müssen gewährleistet sein
- zu D: Einbauöffnung Ofenwand = Strahlrohrdurchmesser + 50-65 mm
Das eingebaute Strahlrohr darf keinerlei Kräften, wie z.B durch die Ofenmauerung, ausgesetzt sein.
- zu E: Dicke der Isolierung bei abgesetztem Ofenflansch nach Rücksprache mit WS
- zu F: Die angegebenen Mindestabstände sind Richtwerte, die in Absprache mit WS im Einzelfall unterschritten werden können.



© 2001