

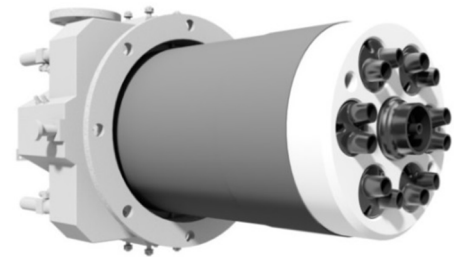
Datenblatt

REGEMAT 350

WS Wärmeprozessstechnik GmbH
 Dornierstraße 14
 D-71272 Renningen
 Tel.: +49 7159 / 16320
 Fax: +49 7159 / 2738
 @: ws@flox.com
 web: www.flox.com



Regenerativ FLOX®-Flamme Brenner



Leistung	Nennleistung	bis 200 kW
	Boost	bis 400 kW
	Wirkungsgrad	>80%
Brenngase	Erdgas	Erdgas H, Erdgas L, Methan
	andere Gase (Option)	Propan, Butan und andere staubfreie nicht aggressive Gase
Versorgungsdrücke	Brenngas	6.000 Pa (60 mbar), ±5%
	Verbrennungsluft	8.000 Pa (80 mbar), ±5%
	Druckluft	600.000 Pa (6 bar), ±5%
	Saugdruck (Rücksaugung ca. 80%)	-8.000 Pa (-80 mbar), ± 5%
Max. Temperatur	Direkte Beheizung	1.250°C
Flammenüberwachung	Ionisation	mit Hilfe von Elektrode(n)
	UV-Überwachung (Option)	Brenner ist vorbereitet für UV-Überwachung
Verbrennungsverfahren	FLOX®/Flamme	ab 850°C als FLOX®- Brenner
	FLOX®	FLOX® Verbrennung ab 850°C
Brennerregelung	Ein / Aus / Boost	Taktsteuerung

» Individuelle Lösungen auf Anfrage «

NO_x-Emissionen

Die üblichen Grenzwerte (<350 mg bei 3% O₂) werden eingehalten.
 Werte <100 mg bei 3% O₂ sind mit entsprechenden Maßnahmen möglich.

Bitte beachten Sie die allgemeinen Erläuterungen zu unseren Datenblättern.